

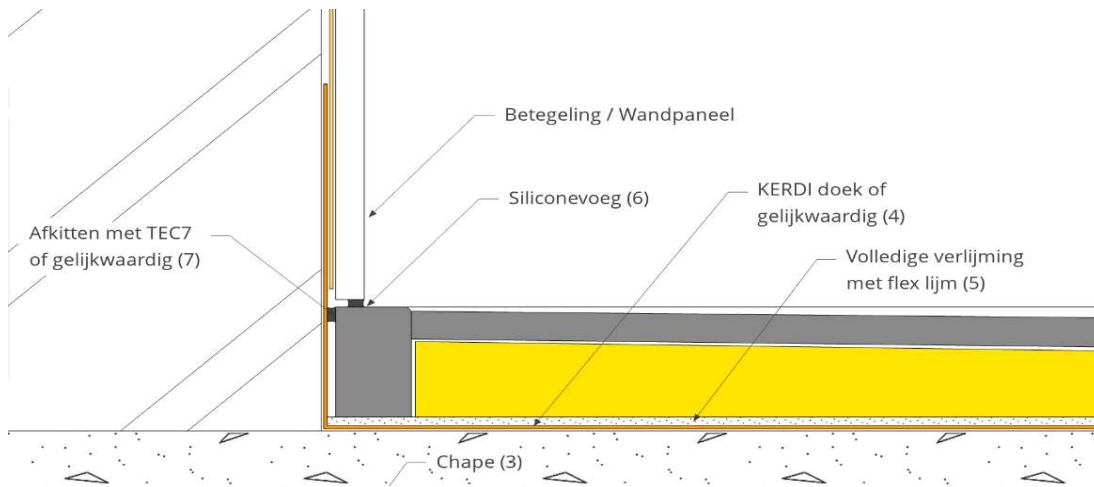
# INSTALLATIE VOORWAARDEN DOUCHES

1. Voorbereiden van ondergrond waarop douchebak wordt geïnstalleerd.
2. Plaats siphon bepalen naargelang type A, B of C.
3. Chape op ondergrond, douche dient volledig ondersteund te worden op een zeer stabiele ondergrond (bij plaatsing op houten roostering kunnen wij geen garantie geven)
4. Kerdi doek plaatsen onder douche en doorlopend achter betegeling op muur.
5. Douche hierop verlijmen met tegellijm, 100% verlijming.
6. Siliconevoeg tussen betegeling en doucherand.
7. Douche afkitten met Tec7 of gelijkaardig.

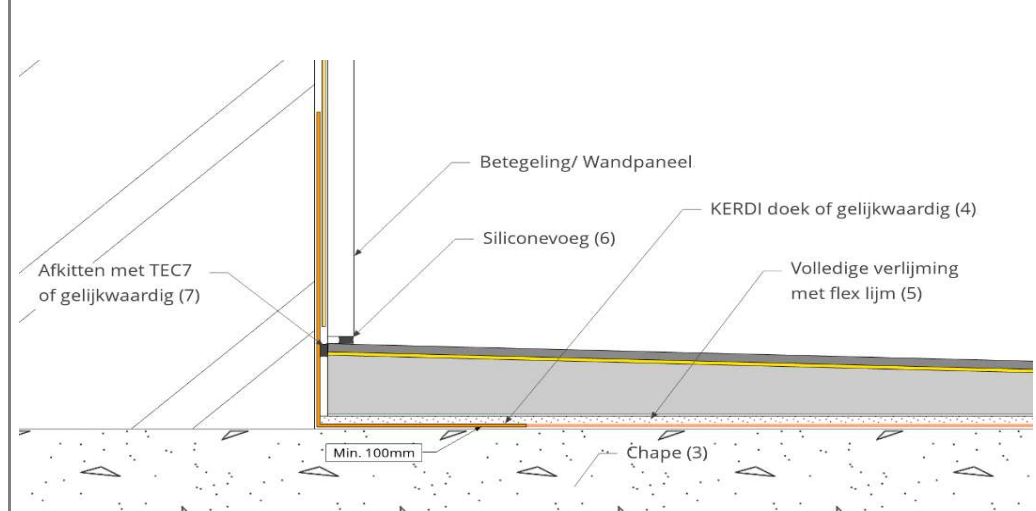
## Opmerking:

Rubber voor aansluiting van douche met Tempoplex mag doorgesneden worden, waarbij dan enkel onderste deel van de rubber gebruikt wordt. Deze bevindt zich dan tussen de Tempoplex en de onderkant van de douche.

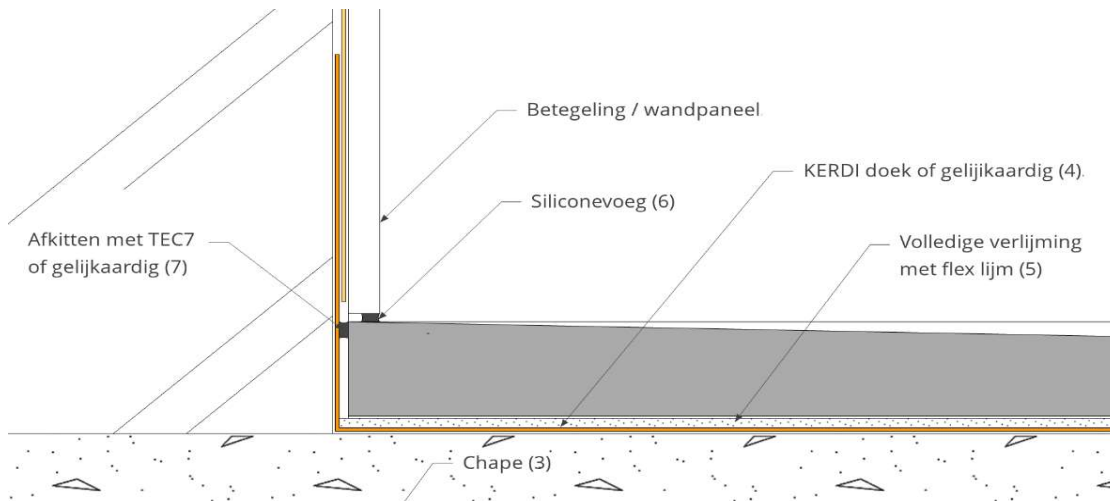
## DOUCHE TYPE ESPACE



## DOUCHE TYPE QUADRUPLA



## DOUCHE NATURE TYPE 4



## DOUCHE NATURE TYPE 5

